

a San Pedro Buenavista 97°22'0"W

97°21'0"W

17°29'0"N

17°28'0"N

97°22'0"W

a San Pedro Topiltepec

97°21'0"W

17°29'0"N

17°28'0"N

a Santiago Tillo

Geositos

1 Sitio El Jazmín*

*Estos sitios incluyen uno o más sub-sitios

Principal interés de los Geositos

● Geomorfológico



Sitios de patrimonio histórico

1 Templo de Santa María Tiltepec



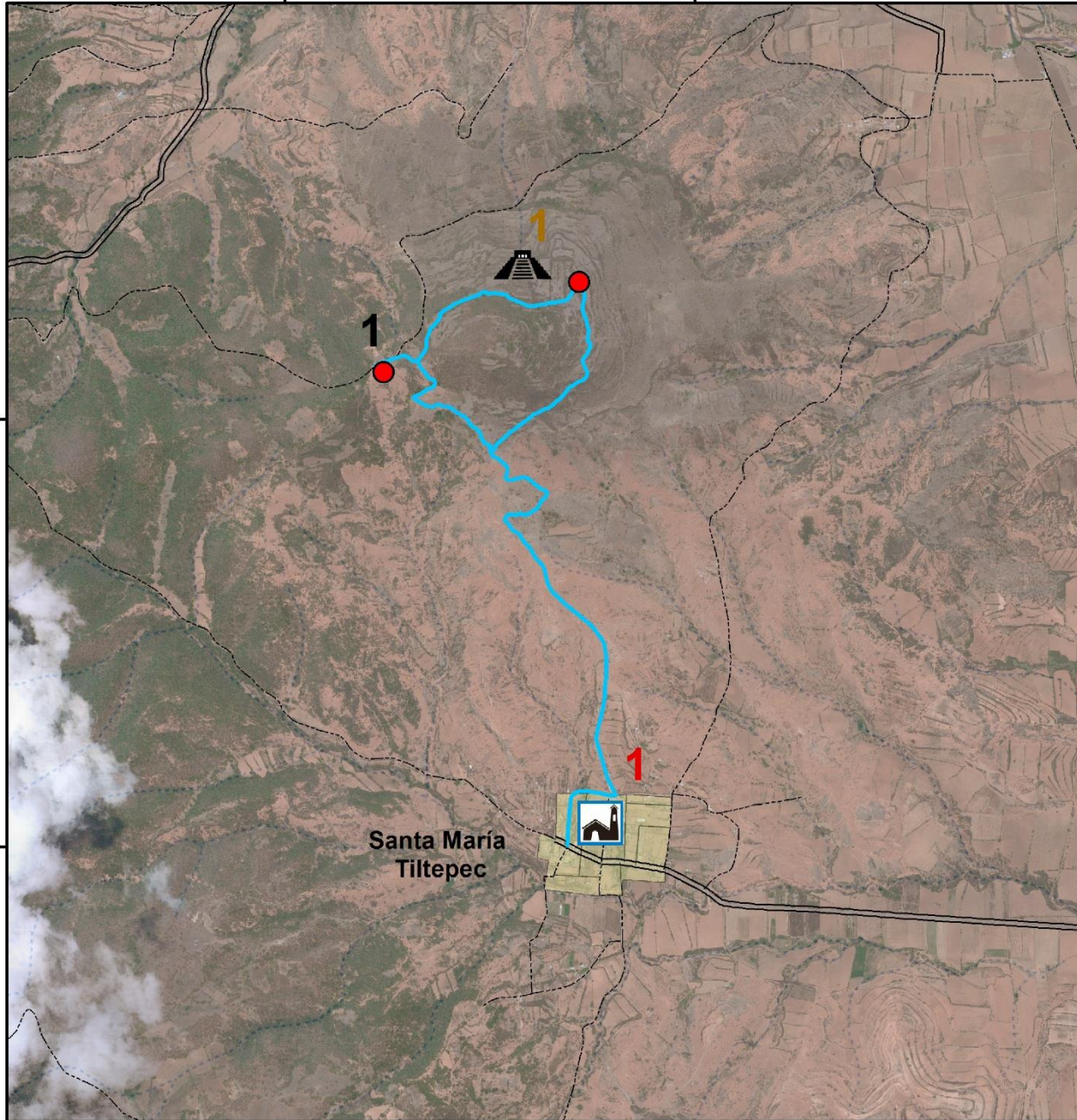
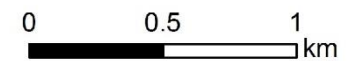
Sitios arqueológicos

1 El Jazmín

--- Caminos terracería

== Carreteras

— Ríos



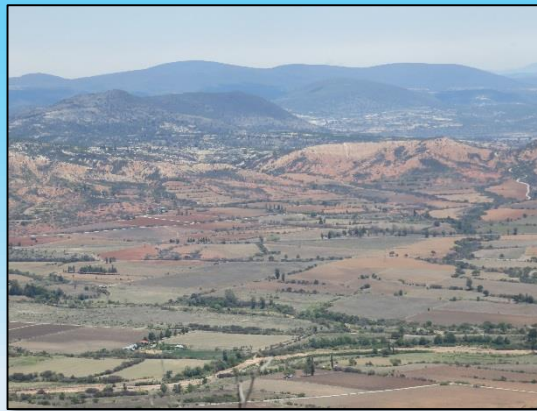
Geositios

1. **Sitio El Jazmín.** En este sendero se aprecian anfiteatros erosivos, producto de la remoción en masa y de la erosión fluvial remontante. Son formas muy activas que crecen incluso después de un evento de lluvia intensa. Rasgos muy frecuentes en el Geoparque.

Estos anfiteatros se presentan en rocas rojas que corresponden a la Formación Yanhuitlán.



Anfiteatro erosivo "El boquerón" en Santa María Tiltepec



El Cerro Jazmín cuenta con unas panorámicas excelentes del Valle de Yanhuitlán, donde es posible distinguir las diferentes unidades geomorfológicas, es decir formas del relieve.

En este sitio también es posible apreciar estructuras y vestigios arqueológicos de uno de los asentamientos más relevantes en la Mixteca.

El sendero también permite apreciar flora y fauna característica de la región.



Oaxaca

Geosendero Cerro Jazmín

Longitud: 5 km

Altitud mínima: 2,200 m

Altitud máxima: 2,450 m

Este geosendero recibe su nombre del Cerro del mismo nombre. En el recorrido se pueden apreciar distintas panorámicas del Valle de Yanhuitlán donde se aprecia la magnitud de la erosión, además, al final del recorrido en la cima del Cerro se encuentra uno de los sitios arqueológicos más importantes de la Mixteca Alta



www.geoparquemixtecaalta.org

geoparque.mixtecaalta@gmail.com

Síguenos en:

