

a San Pedro Buenavista 97°18'0"W

97°16'0"W

17°38'0"N

17°38'0"N

17°36'0"N

17°36'0"N

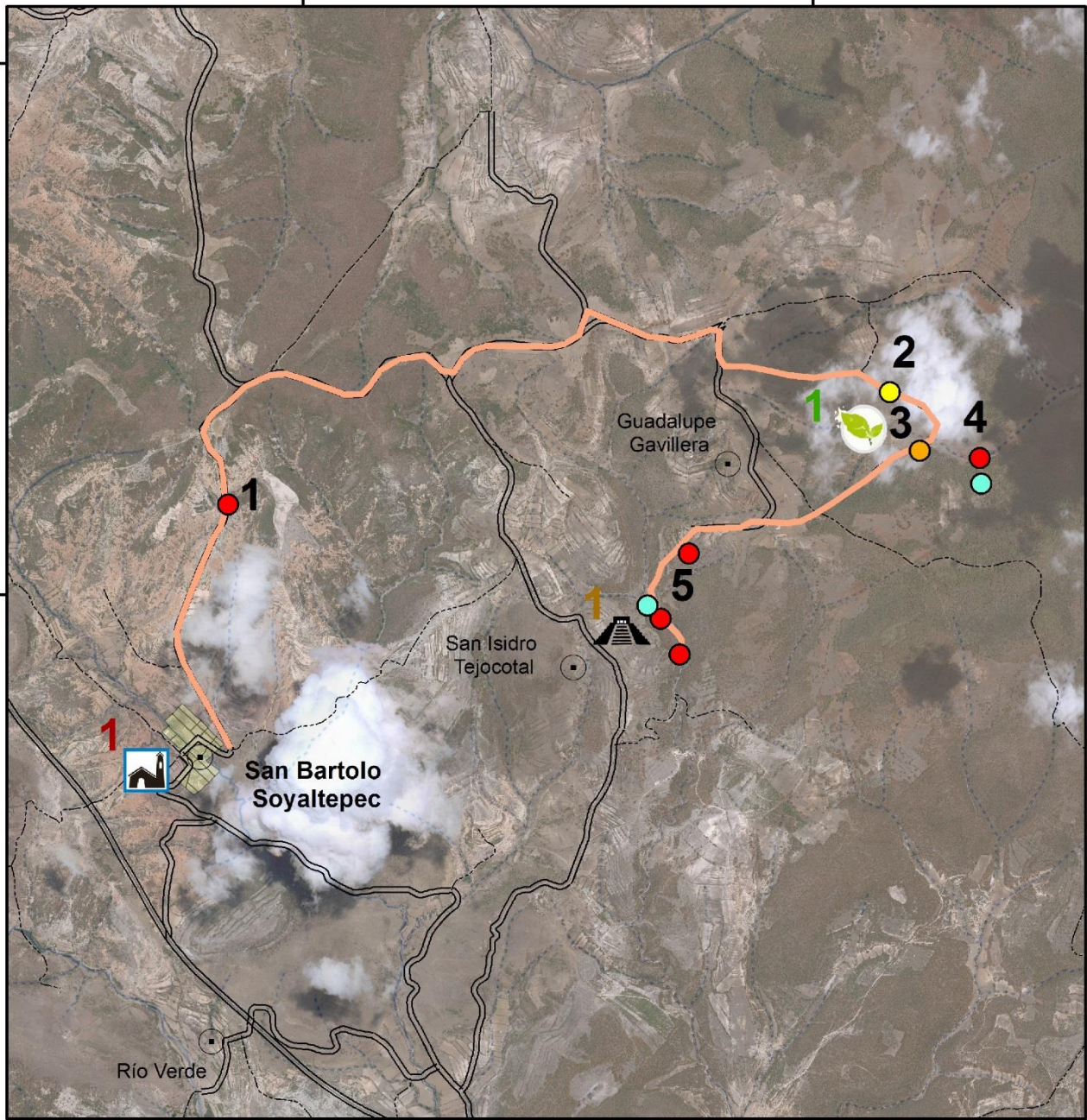
a Tehuacán

17°34'0"N

17°34'0"N

97°18'0"W a Nochixtlán

97°16'0"W



Geositios

- 1 Sitio Caballo Blanco
- 2 Sitio Yutzatotiaca
- 3 Cantera de Mármol
- 4 Sitio La Laguna*
- 5 Sitio Yutoto*

*Estos sitios incluyen uno o más sub-sitios

Principal interés de los Geositios

-  Geomorfológico
-  Mineralógico
-  Petrológico
-  Sitios Geoculturales (Lamabordos)



Sitios de patrimonio natural

- 1 Presa Totiacaluchi



Sitios de patrimonio histórico

- 1 Templo de San Bartolo Soyaltepec



Sitios arqueológicos

- 1 Yutoto

 Poblados

 Caminos terracería

 Carreteras



Geositios

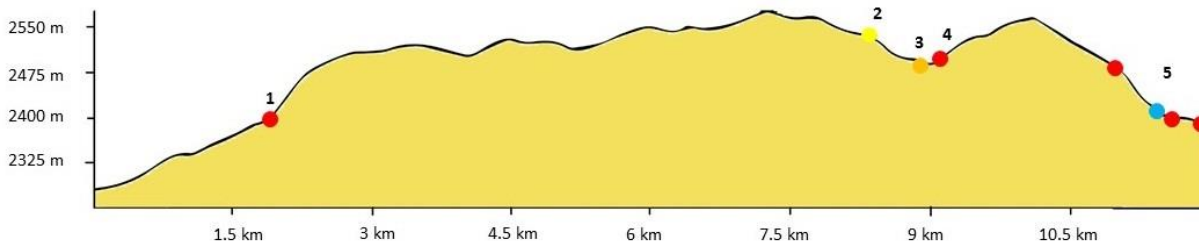
1. **Sitio Caballo Blanco.** Este sitio se caracteriza por la presencia de circos erosivos producto de la erosión remontante y procesos de remoción en masa como deslizamientos y derrumbes.
2. **Sitio Yutzatotiacá.** En este sitio se puede caminar por el Río Yutzateche donde aflora el contacto litológico entre la Formación Yanhuatlán y la Caliza Teposcolula, además se aprecian pequeñas cascadas por la misma diferencia del tipo de rocas.
3. **Cantera.** Lugar de donde se extraía roca caliza para construcción, se aprecian diferentes restos fósiles.



4. **Sitio La Laguna.** En este paraje las rocas predominantes son calizas, lo que ha permitido la formación de cavernas y la presencia de terra rossa por la disolución de las rocas calizas; también hay varios sistemas de lamabordos.



5. **Sitio Yutoto.** Lo que caracteriza este lugar son formas de disolución kárstica (en rocas carbonatadas como las calizas), Otro atractivo es la presencia de fósiles y la presencia de sitios arqueológicos como calzadas y lamabordos.



Oaxaca

Geosendero Yutoto

Longitud: 12 km

Altitud mínima: 2,300 m

Altitud máxima: 2,600 m

El geosendero Yutoto en el municipio de San Bartolo Soyaltepec permite apreciar la diversidad geológica en las unidades litológicas más antiguas del territorio que comprende el Geoparque, como son cavernas, fósiles, terra rossa, campos de lenar entre otros.

www.geoparquemixtecaalta.org

geoparque.mixtecaalta@gmail.com

Síguenos en:

